

別 添

# 市町村業務支援システムの共同導入 に関するワーキング・グループの設置 について

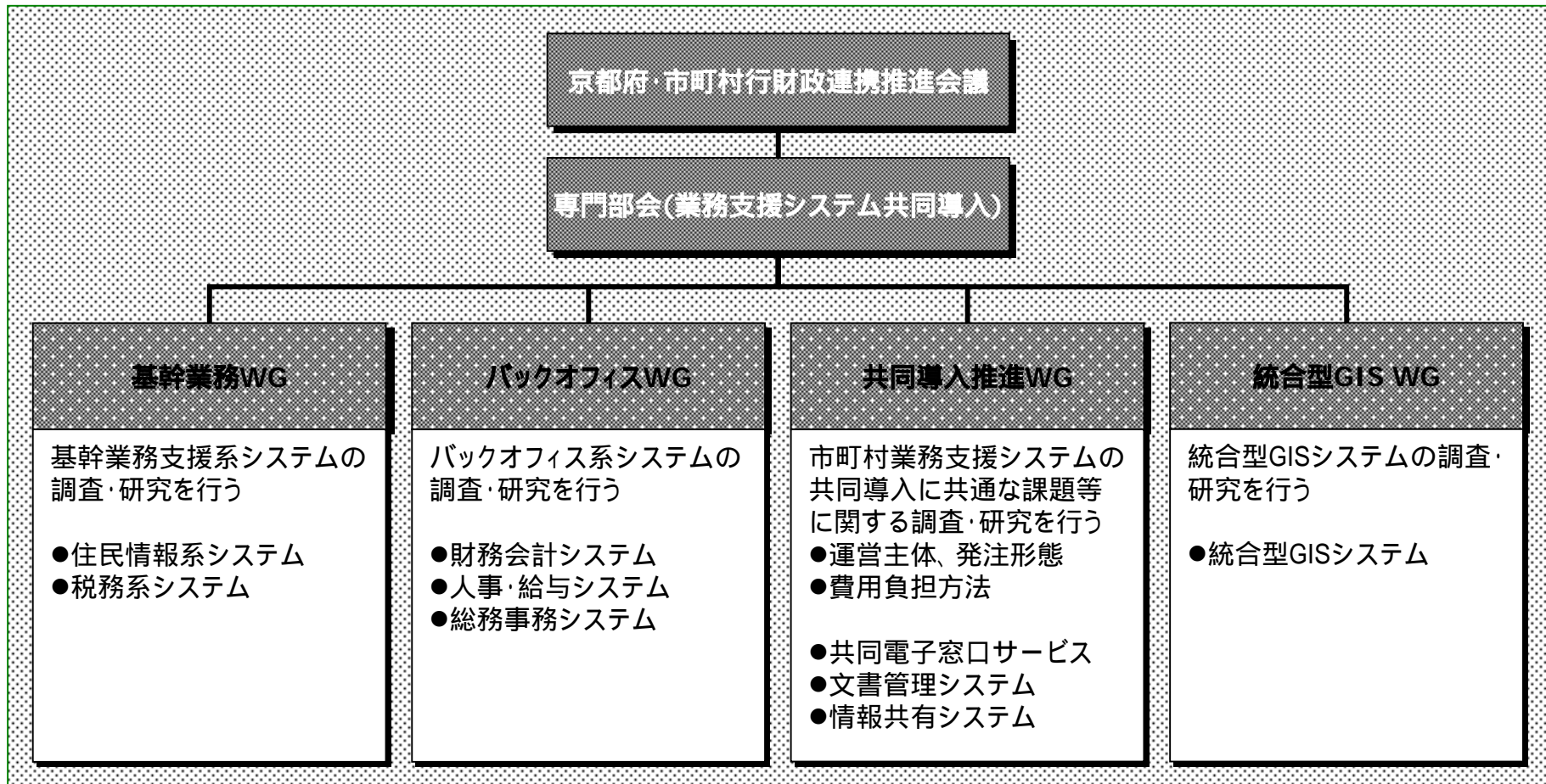
平成16年12月27日(月)開催「第4回京都府・市町村行財政連携推進会議」提出資料より

## 市町村業務支援システム共同導入ワーキング・グループ設置(案)

共同導入システムの仕様案策定については、平成17年1月初旬に立ち上がる各種ワーキング・グループ(以下「WG」という。)を中心的な検討の場とします。

業務やシステムの関連性等から、基幹業務WG、バックオフィスWG、共通課題等をテーマとする共同導入推進WG、統合型GIS WG の合計4つのWGを設置します。

ワーキンググループとは、特定の課題について調査・研究を行う少人数で構成されたグループを指します。

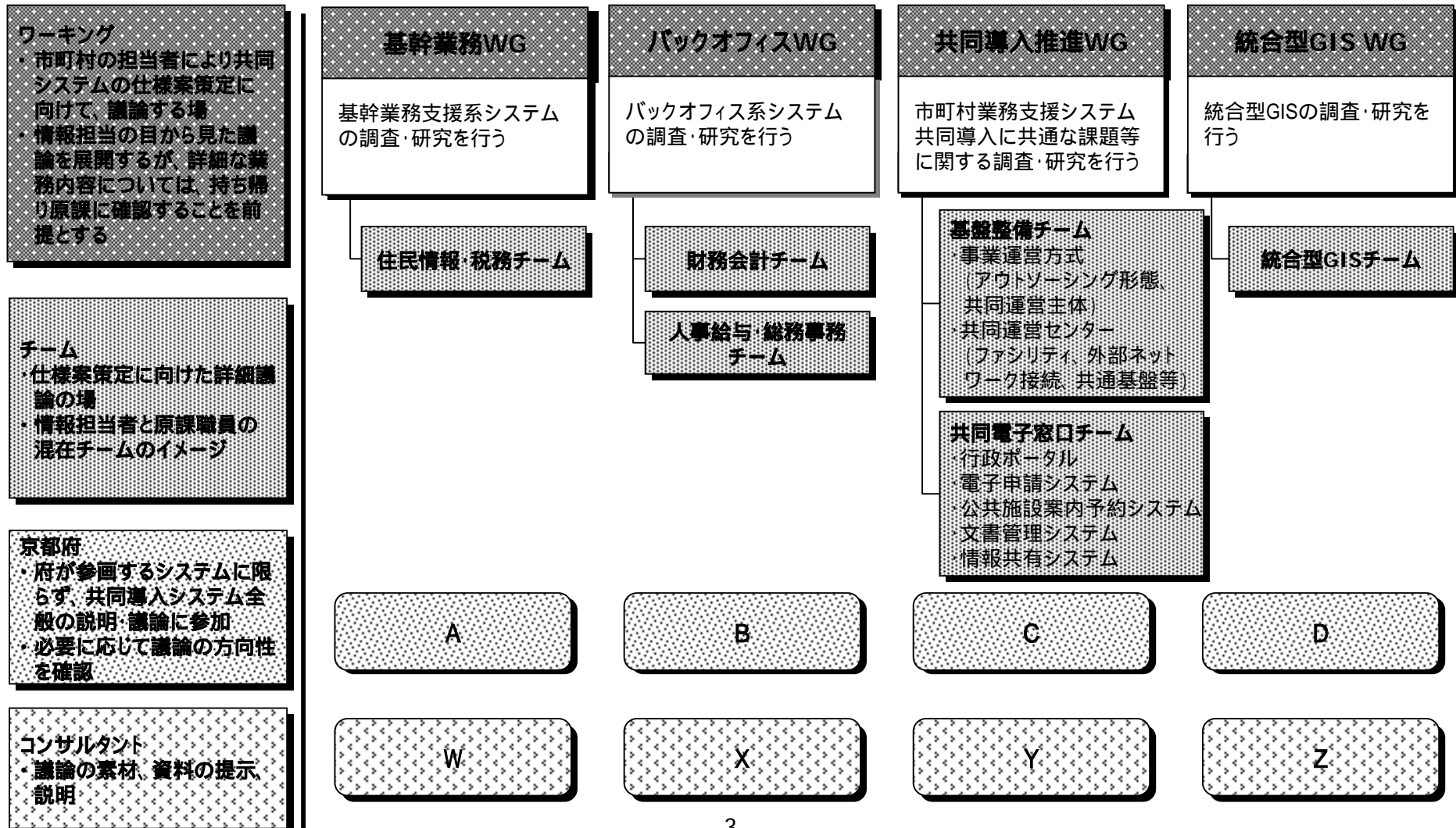


# 市町村業務支援システム共同導入WGの役割(案)

各WGのメンバーは7名程度で、市と町村のバランスに配慮します。

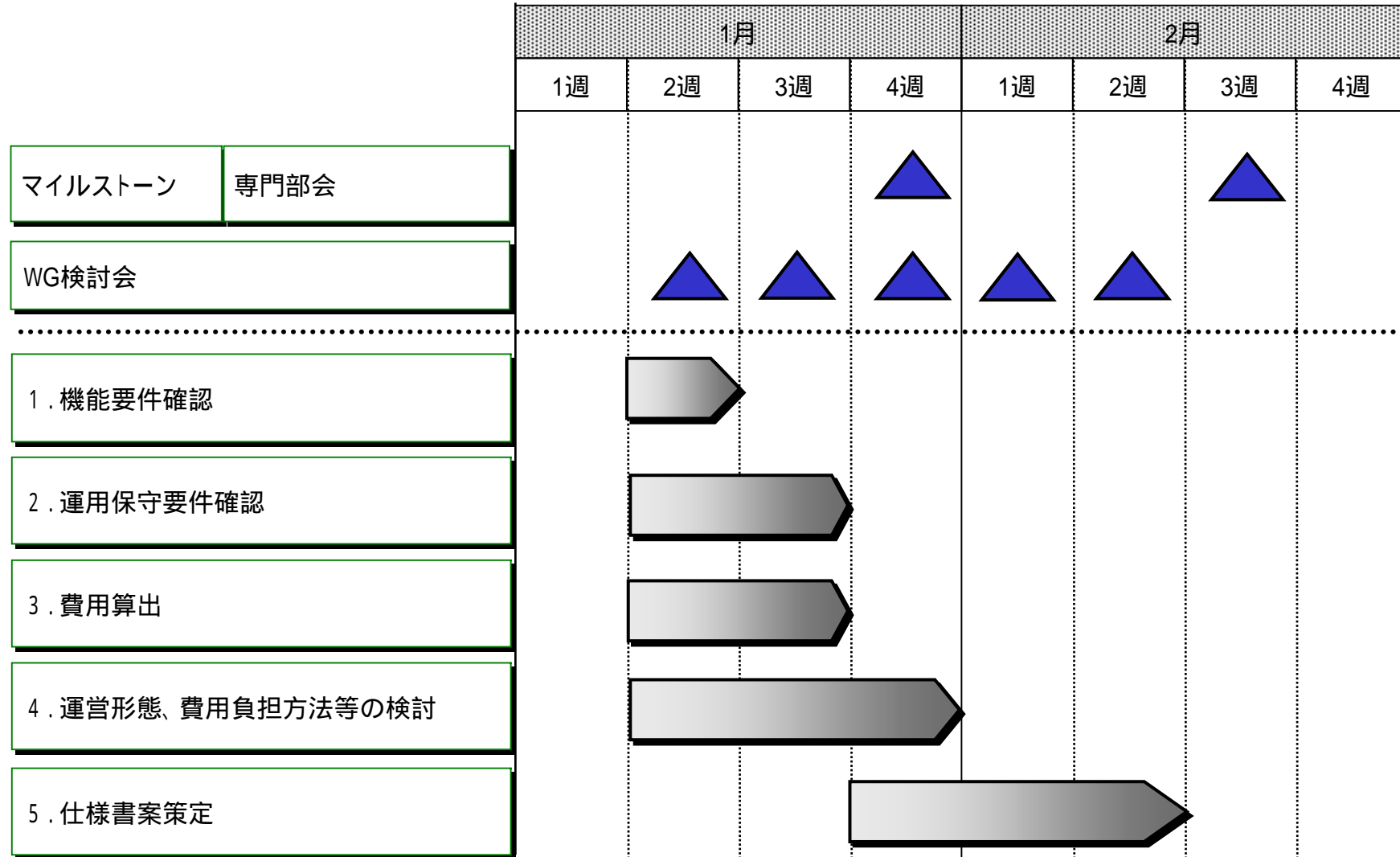
市町村は情報担当者(課長補佐・係長クラス[場合により課長級])の参加を想定しています。

WG内の各チーム検討は、テーマに応じて共通開催することがあります。



# WG開催スケジュール(案)

共同導入対象システムの仕様案策定を行うため次のスケジュールにより各WGを開催します。



## WGの進め方と時間割

WGの進め方、および各WGの時間配分等の目安は次の通りとします注。

前日	~ 12:00	<ul style="list-style-type: none"> <li>➢ WG議題に関する資料準備</li> <li>➢ 参加メンバーへの資料送付</li> </ul>	コンサルタント 府
	12:00 ~	<ul style="list-style-type: none"> <li>➢ WG資料の確認・事前作業実施(必要に応じて)</li> </ul>	参加メンバー
当日	10:00 ~ 12:30	<b>共同導入推進WG</b>	
		<ul style="list-style-type: none"> <li>➢ 議題の確認と資料説明(約30分)</li> <li>➢ WG、チームでの討議(約90分)</li> <li>➢ 討議結果の共有・取りまとめ(約30分)</li> </ul>	コンサルタント 参加メンバー 参加メンバー
	13:30 ~ 16:00	<b>基幹業務WG</b>	<b>バックオフィスWG</b>
<ul style="list-style-type: none"> <li>➢ 議題の確認と資料説明(約30分)</li> <li>➢ WG、チームでの討議(約90分)</li> <li>➢ 討議結果共有・取りまとめ(約30分)</li> </ul>		<ul style="list-style-type: none"> <li>➢ 議題の確認と資料説明(約30分)</li> <li>➢ WG、チームでの討議(約90分)</li> <li>➢ 討議結果共有・取りまとめ(約30分)</li> </ul>	
翌日以降		<ul style="list-style-type: none"> <li>➢ 議事録の作成、送付</li> <li>➢ 原課への報告</li> <li>➢ 持ち帰り事項の検討(結果を府へ連絡)</li> </ul>	府・コンサルタント 市町村メンバー 市町村メンバー

注) 統合型GIS WGの開催日程等については基幹業務WG及びバックオフィスWGに同じ