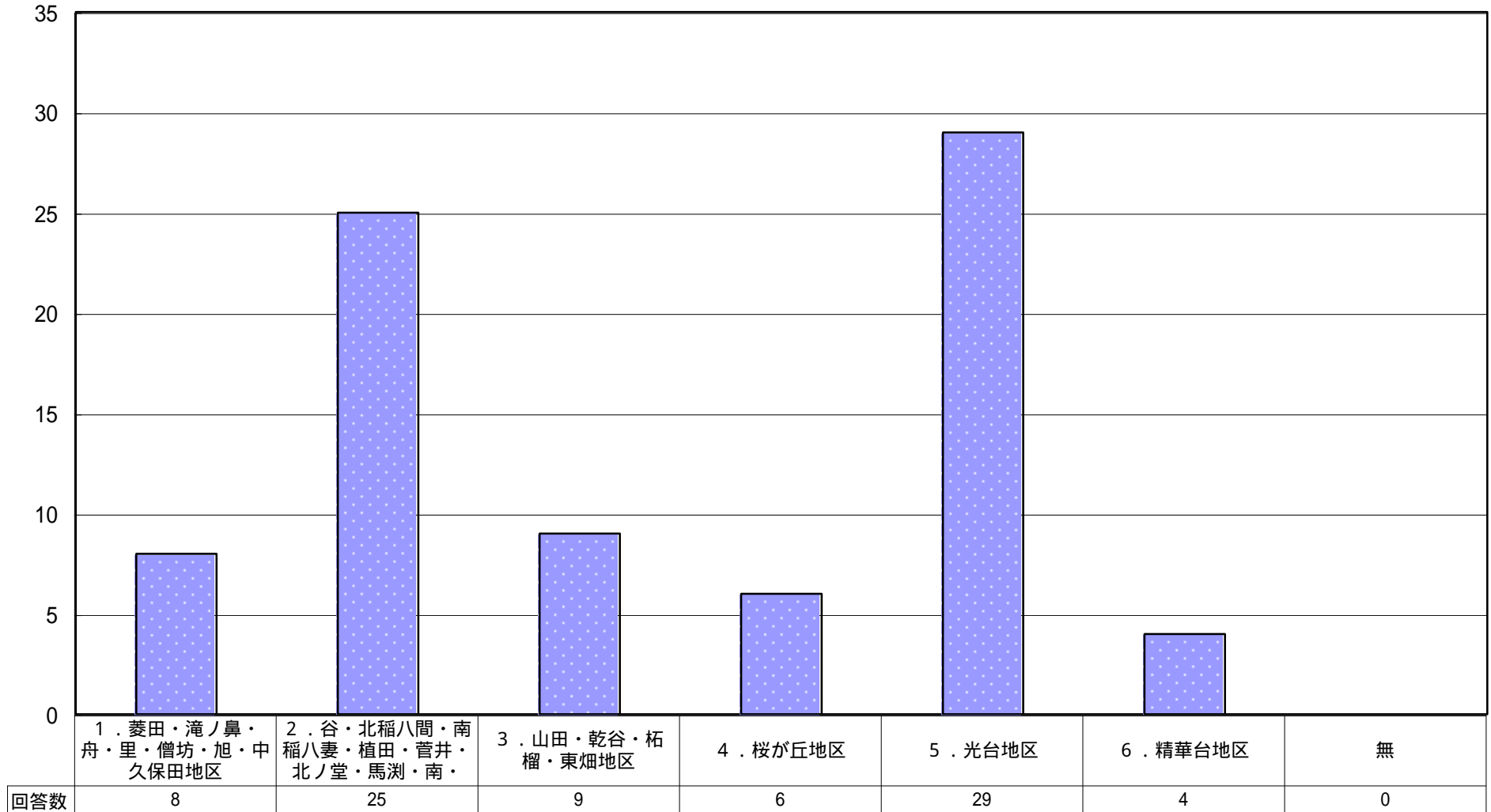
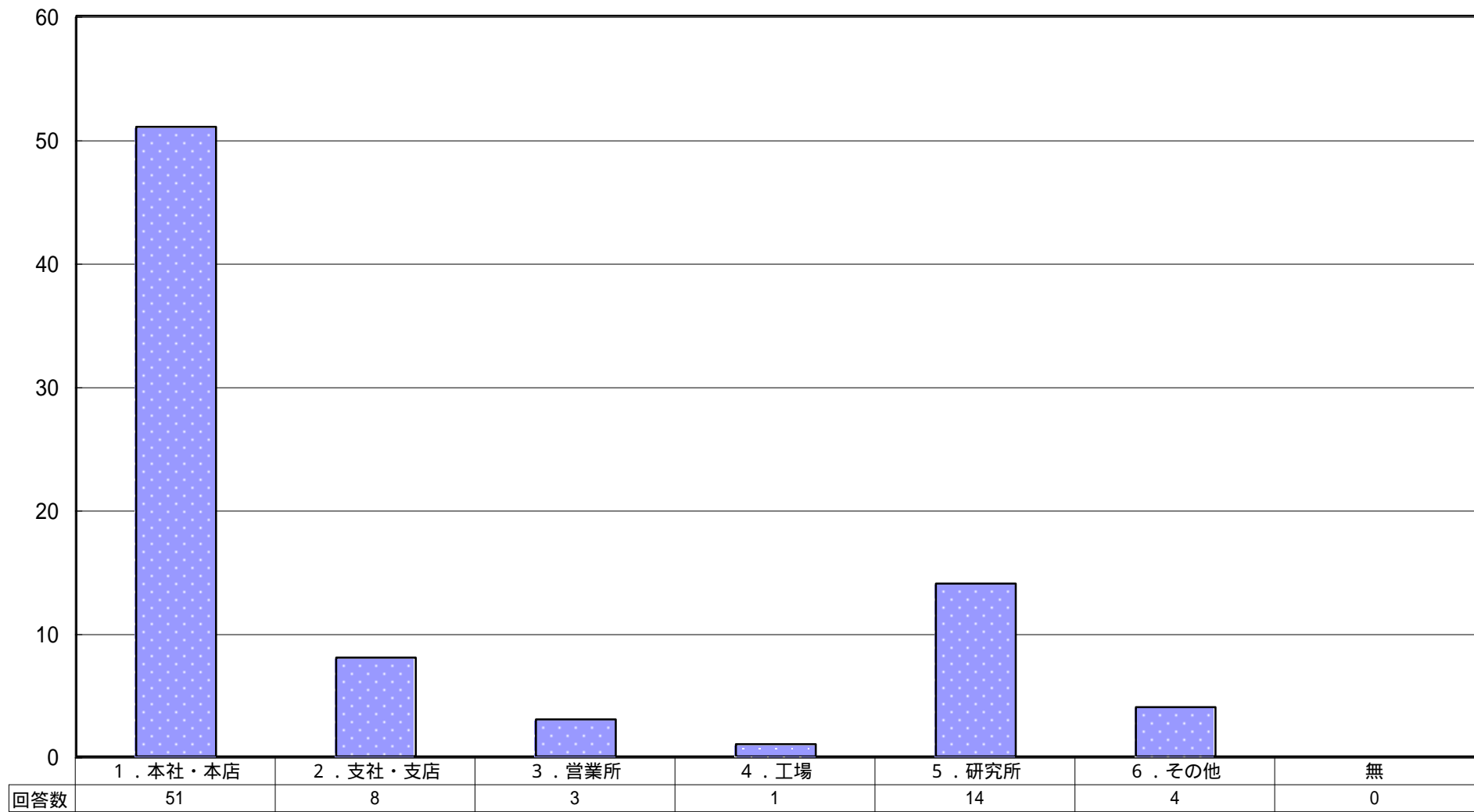


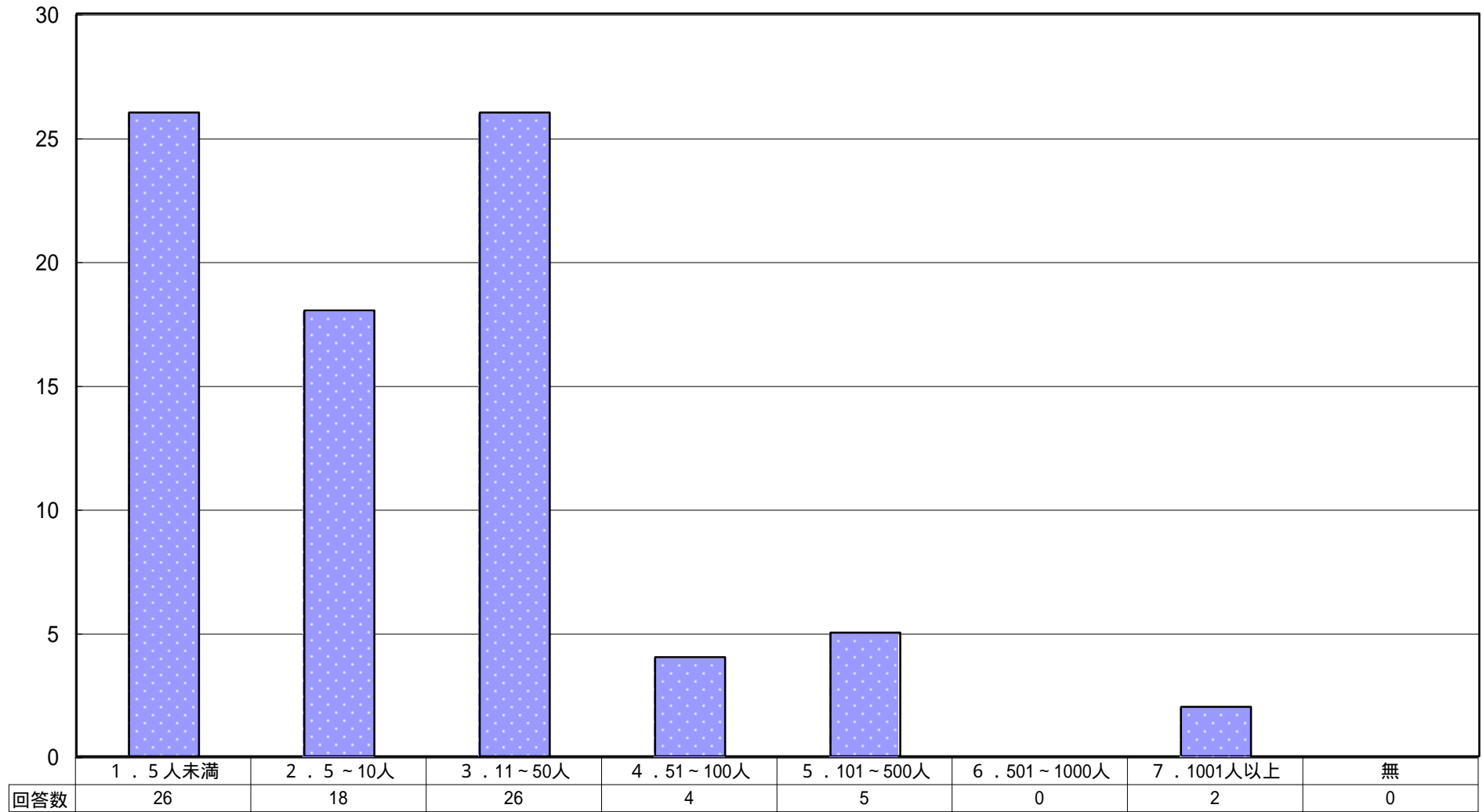
問 1 . 貴社の所在地は



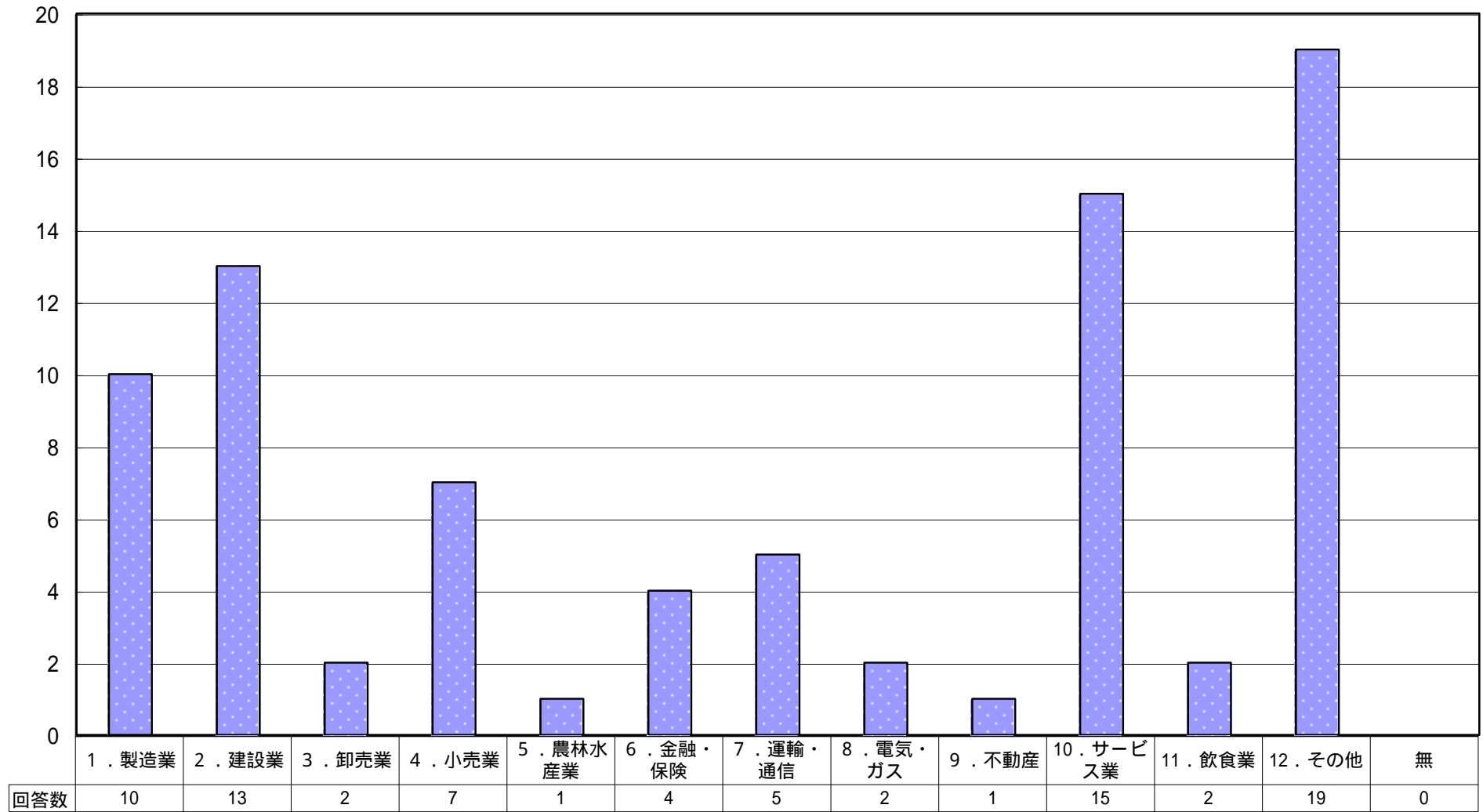
## 問2 . 貴社の位置付けについて



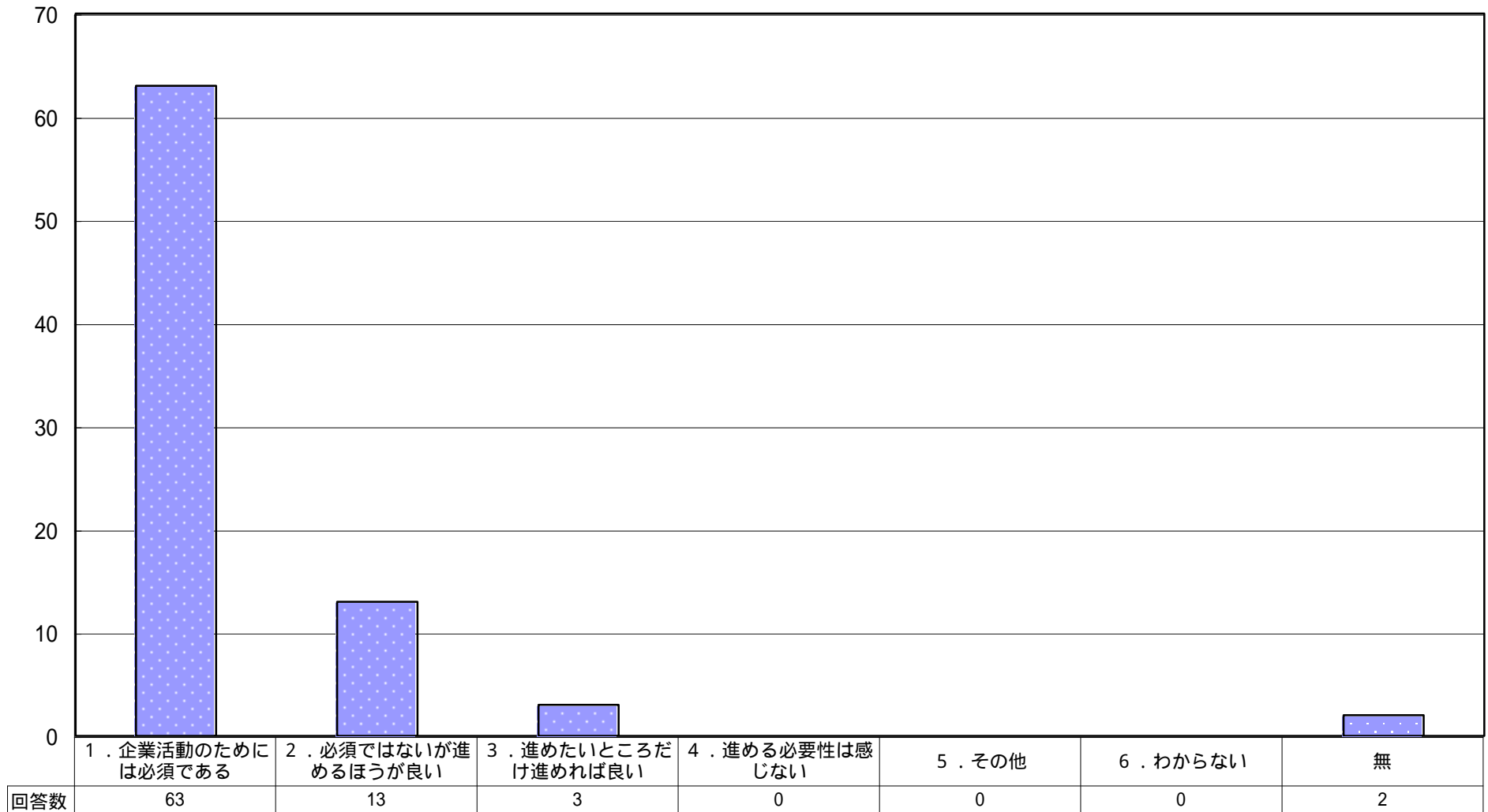
問3 . 貴社の従業員数について



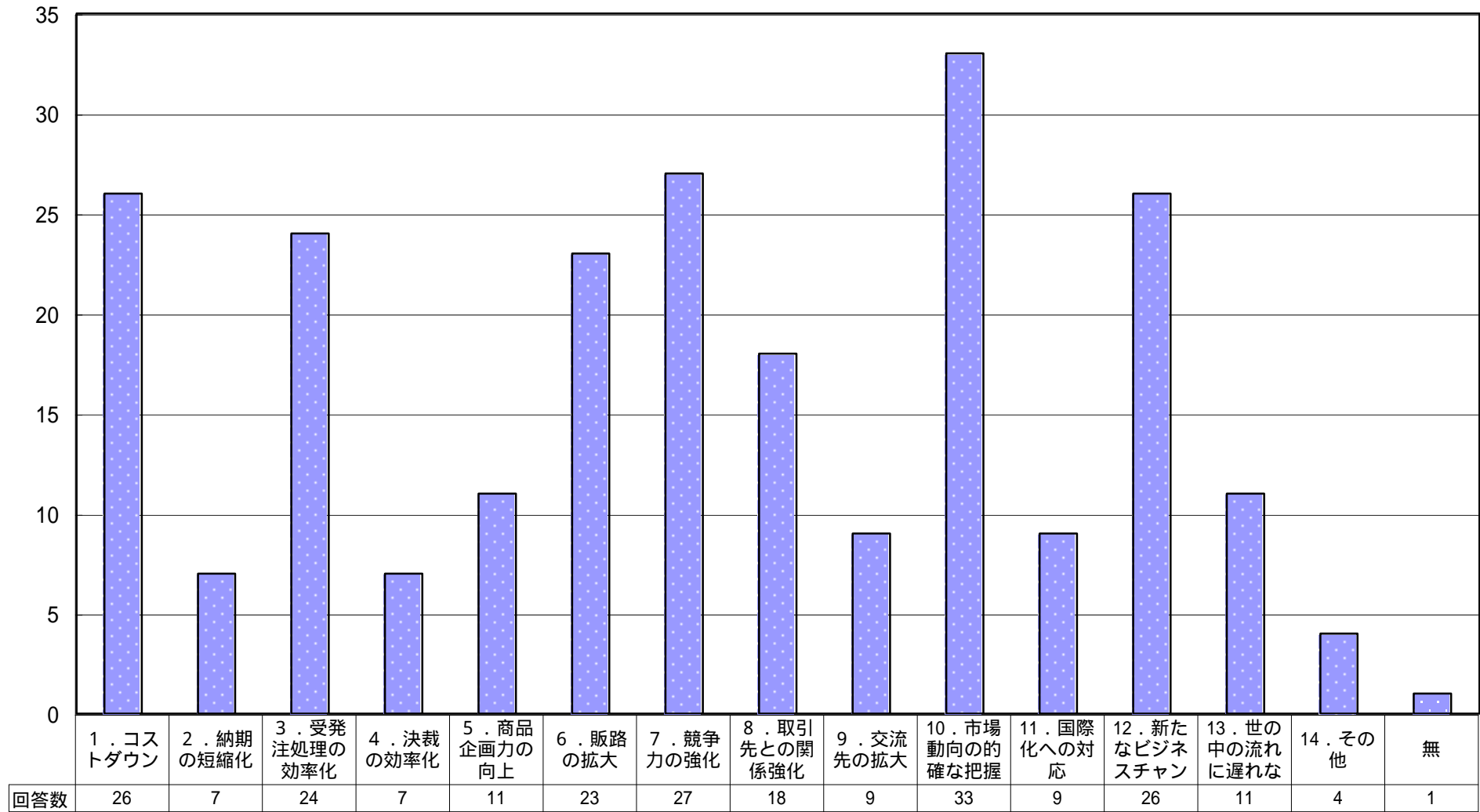
### 問4．貴社の業種について



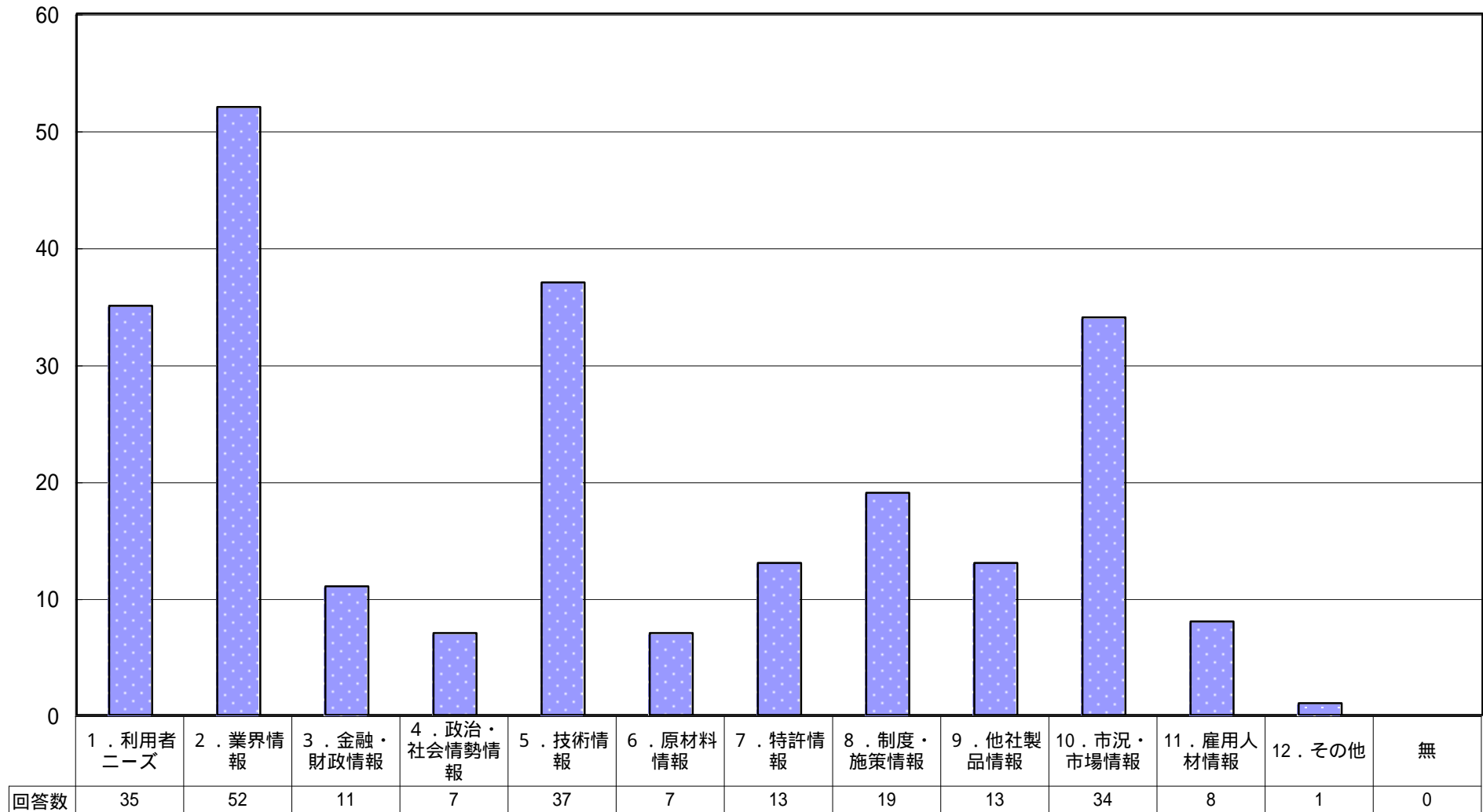
問5 . 貴社は情報化を進めることは、どのようにお考えですか。



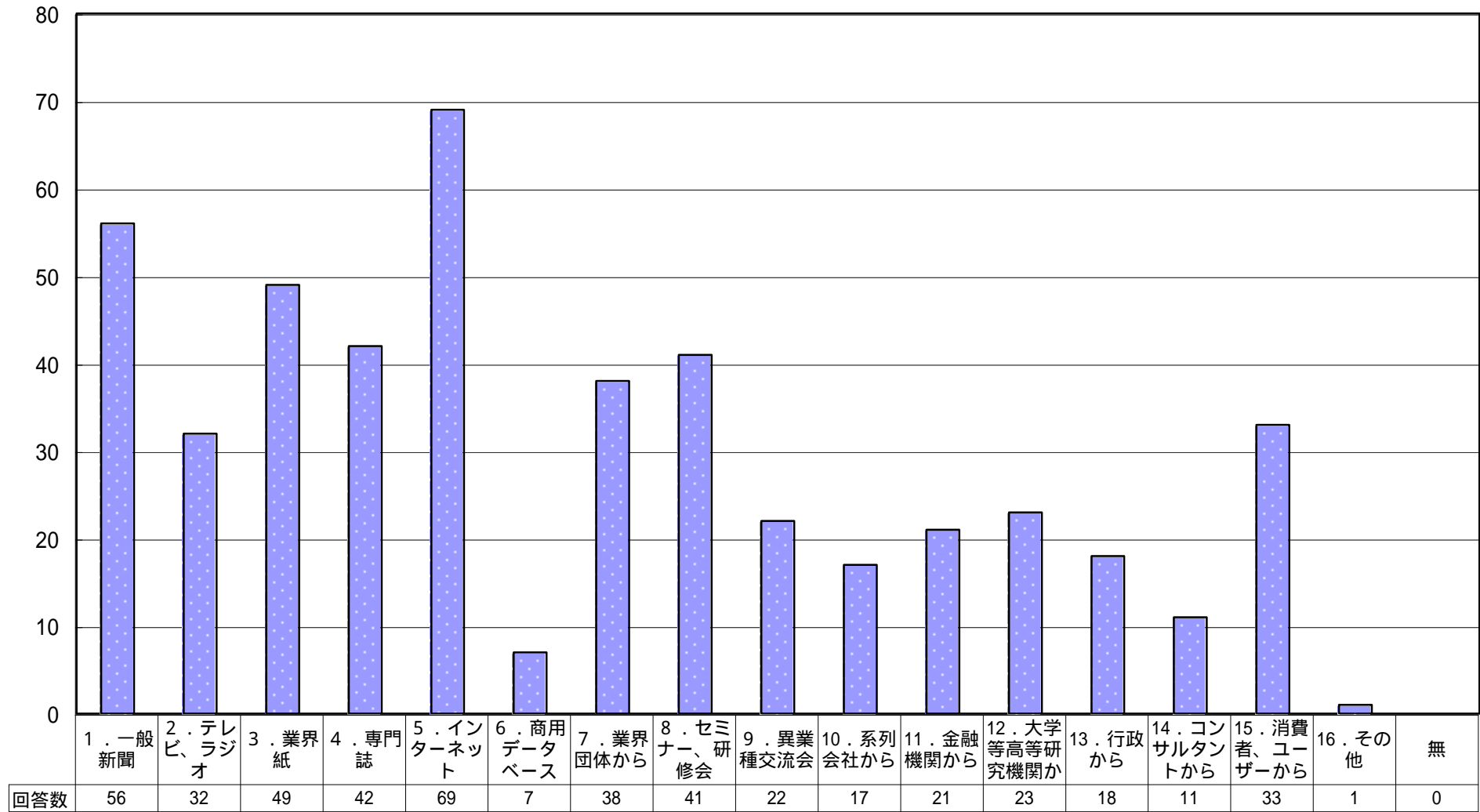
問6 . 貴社が情報化に期待することは何ですか。



問7．貴社にとって必要な情報とは何ですか。

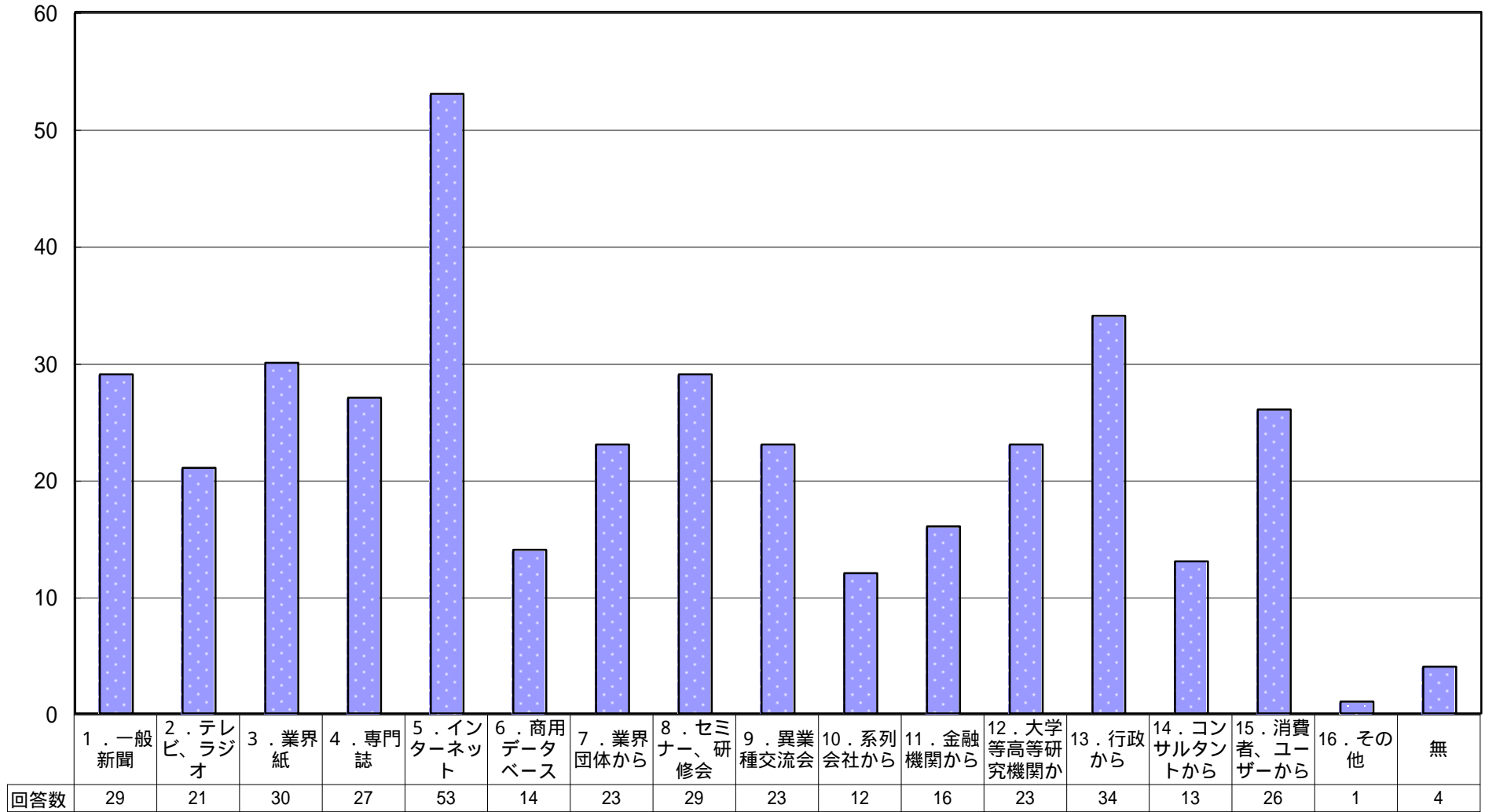


問 8 . 貴社の情報の入手手段は主にどのようなものですか。

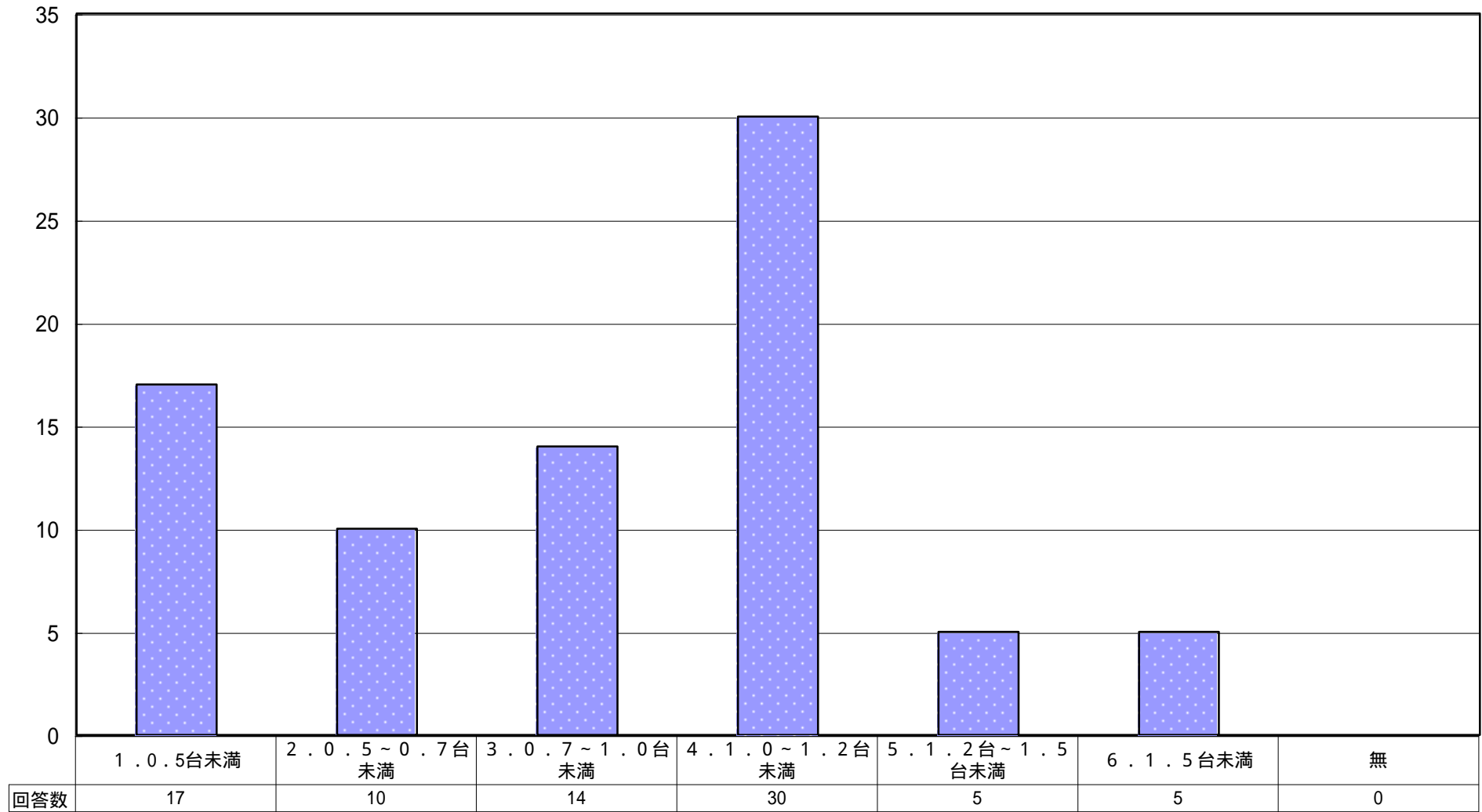




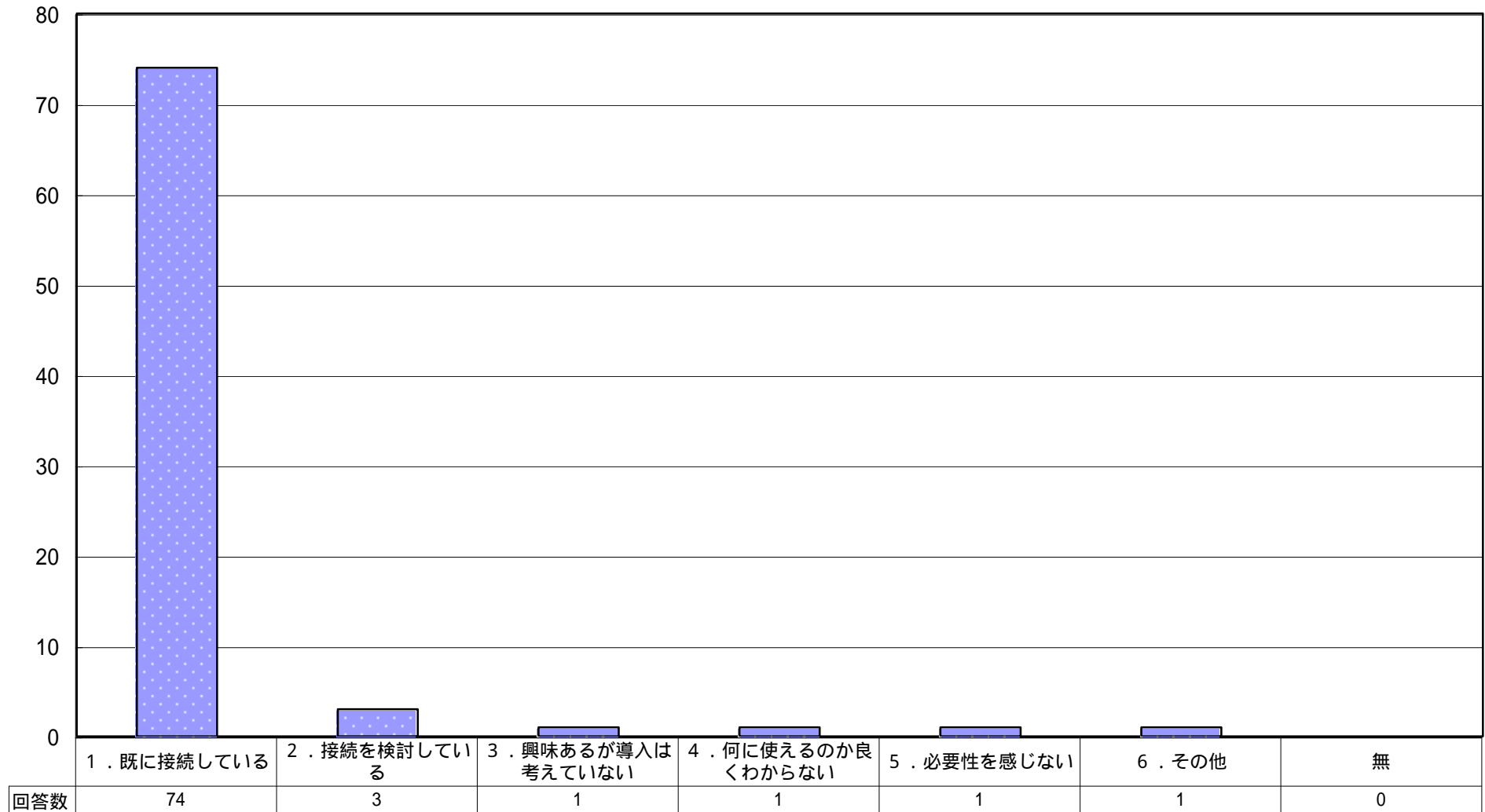
問9 . 貴社が今度、情報の入手手段として希望されるものはどれですか。



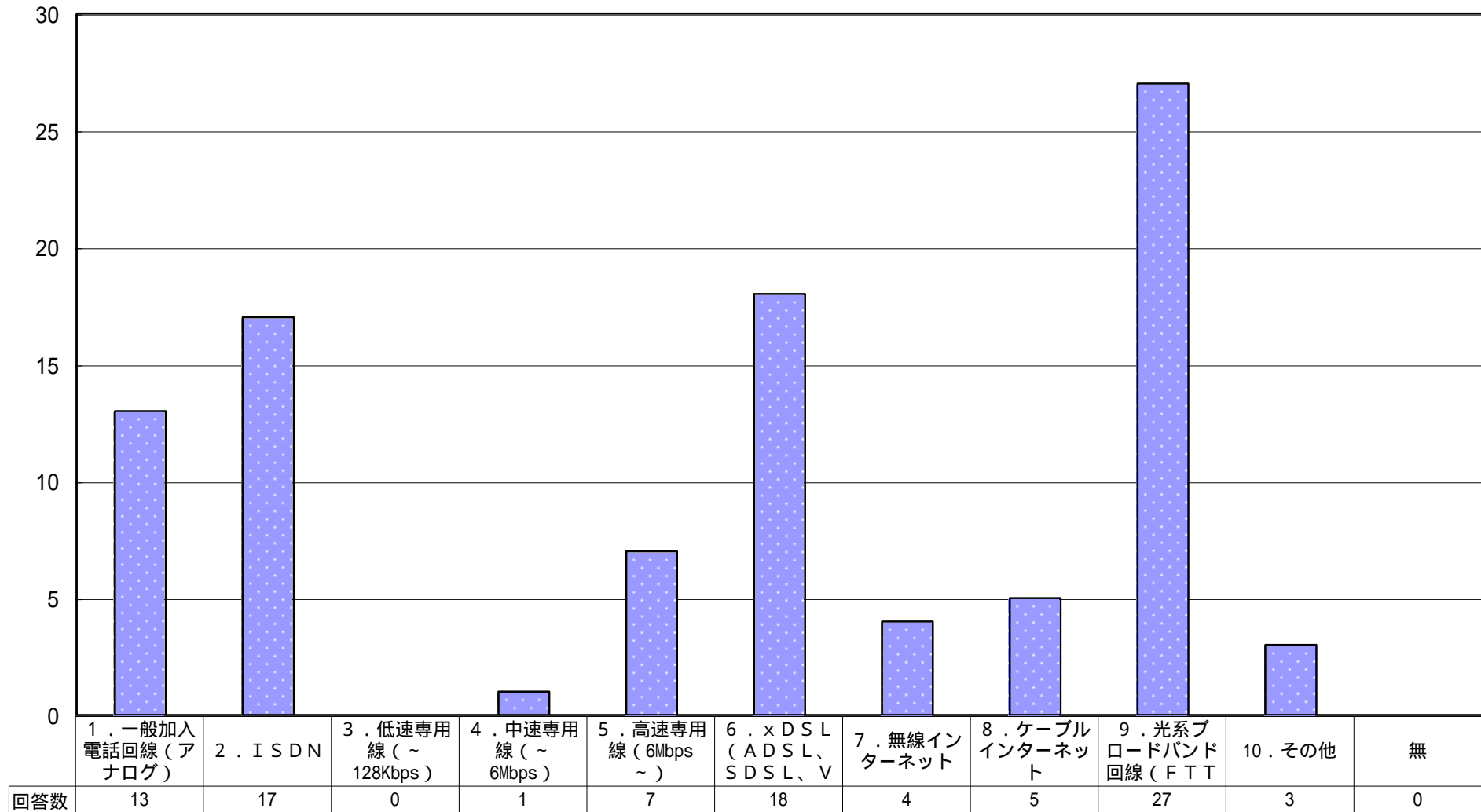
問10．貴社では従業員 1 人あたり何台のパソコンを利用していますか。



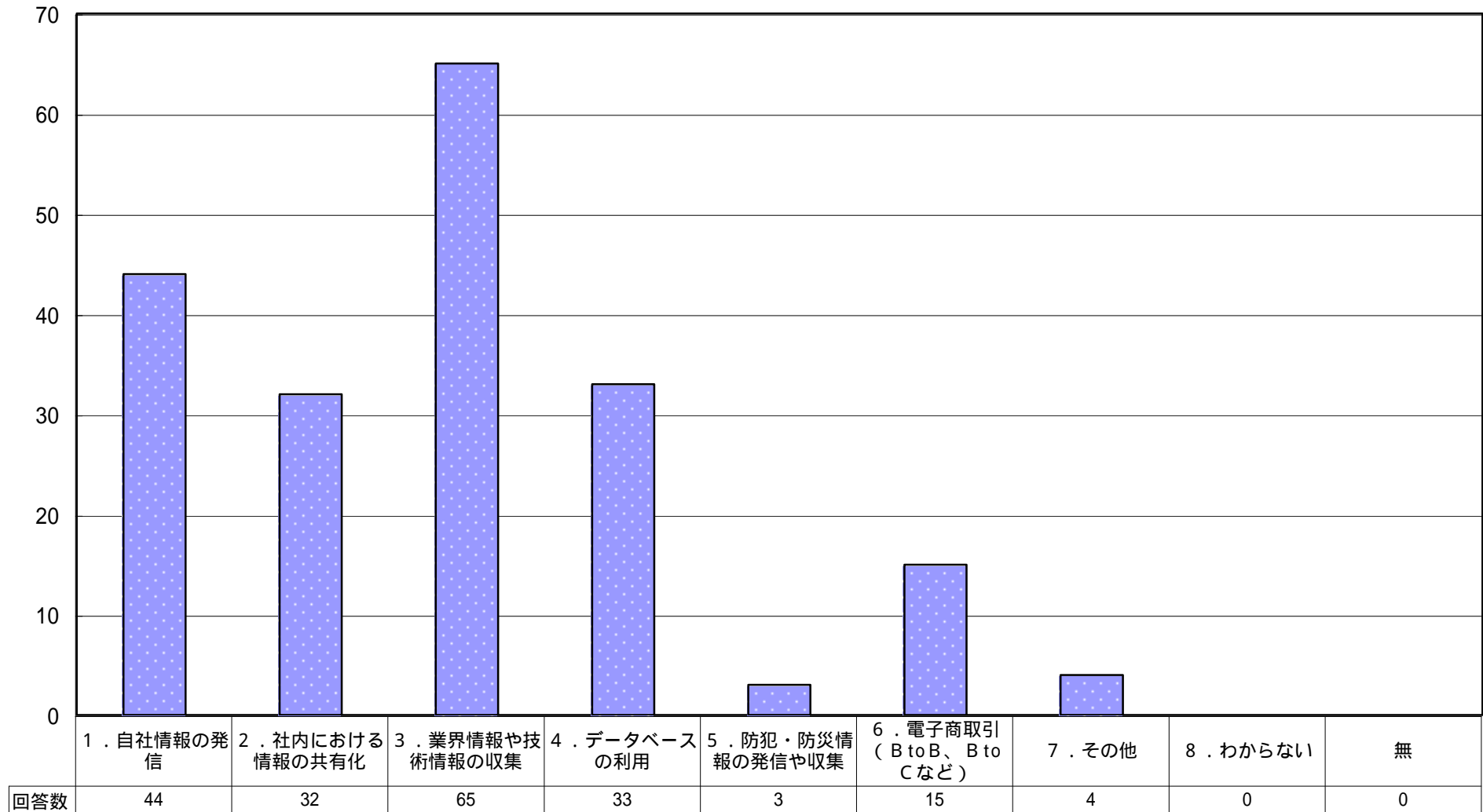
問11．貴社ではインターネットを利用していますか。



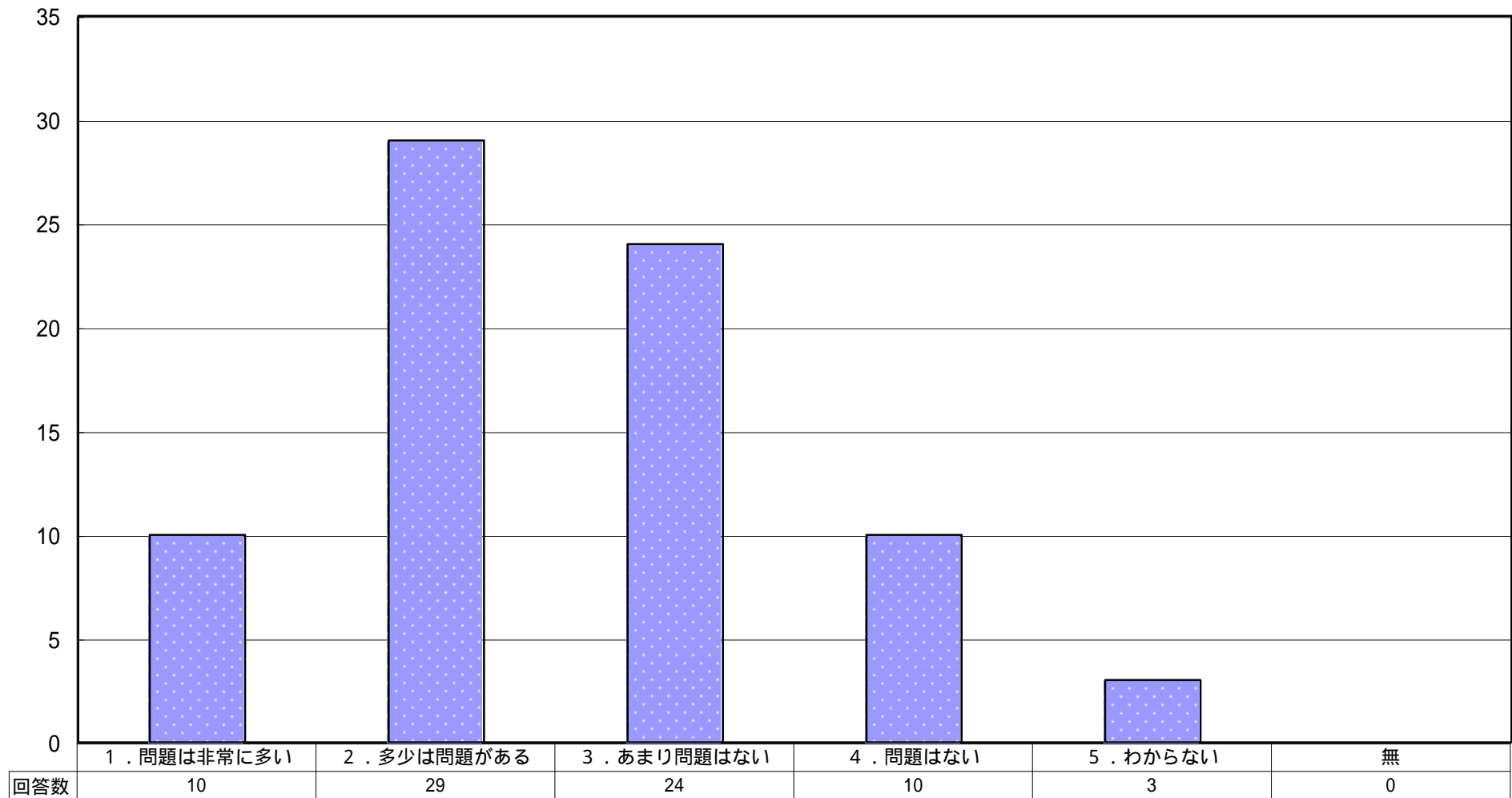
問12．貴社ではインターネットをどのような接続形態で利用していますか。



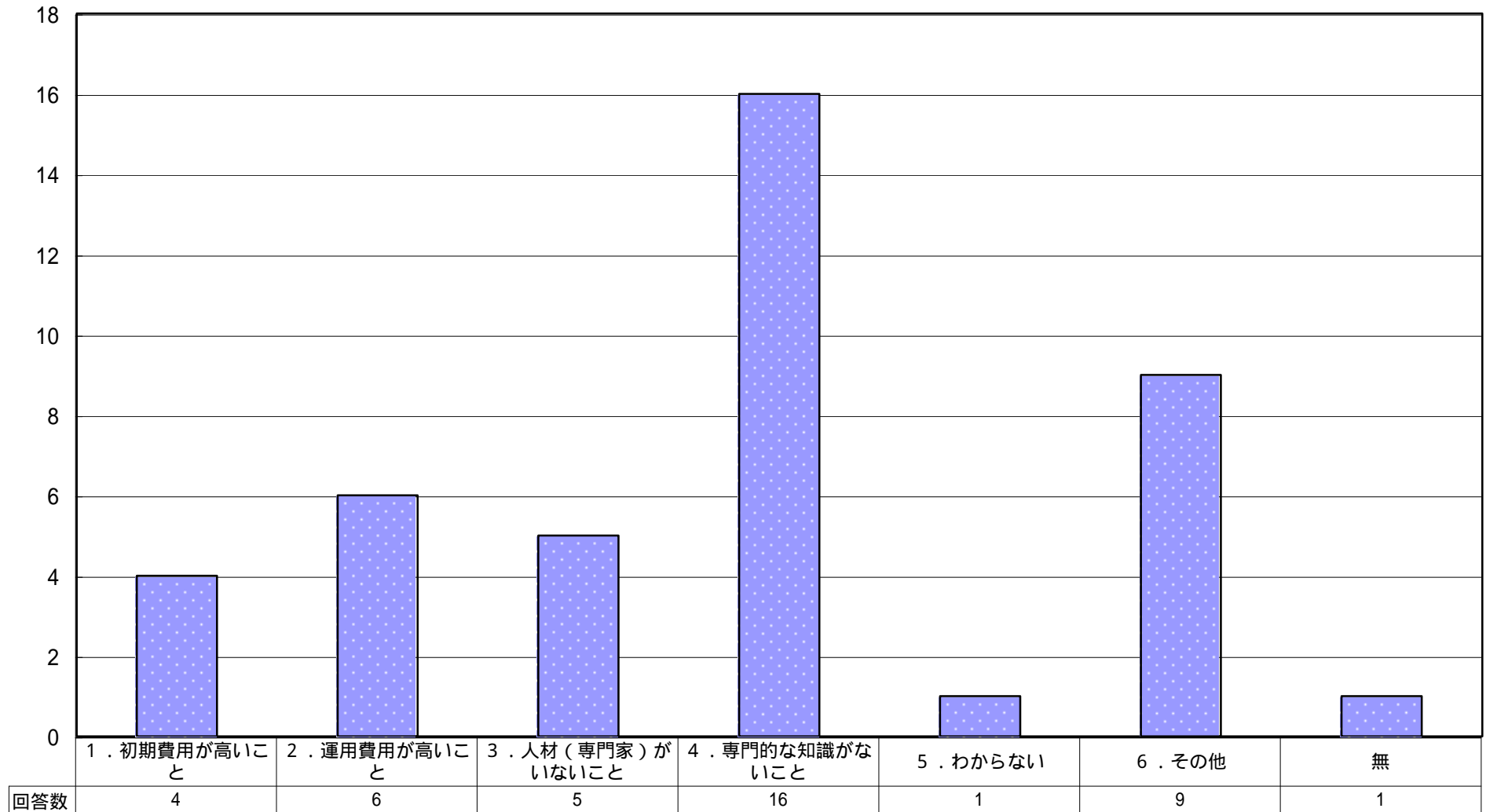
問13．貴社ではインターネットをどのように活用していますか。



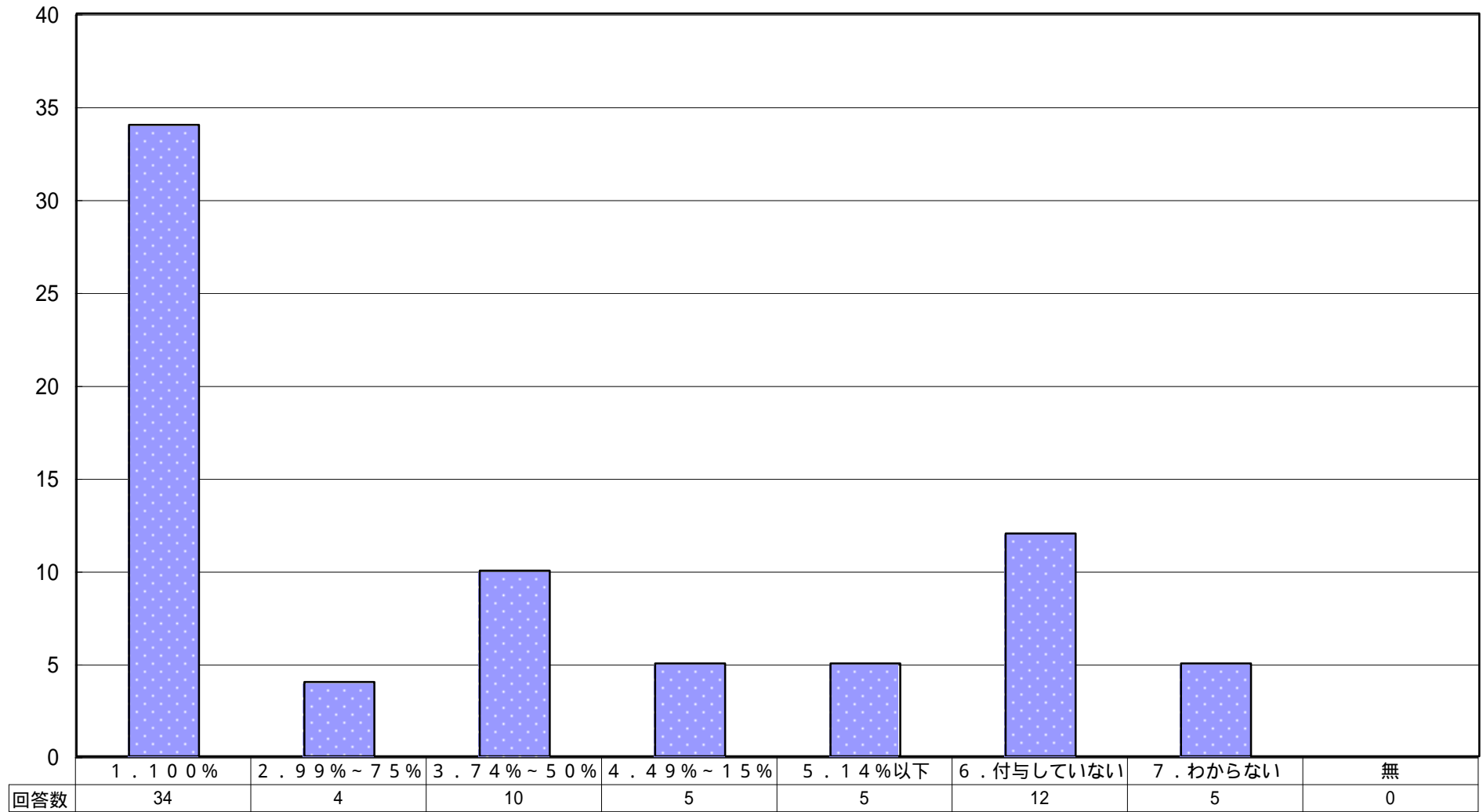
問14．インターネットを利用し様々な情報収集やホームページ開設をするにあたり、何か問題はありますか。



問15. (問14で「1」「2」と答えた方のみ) 何が問題だと考えますか。

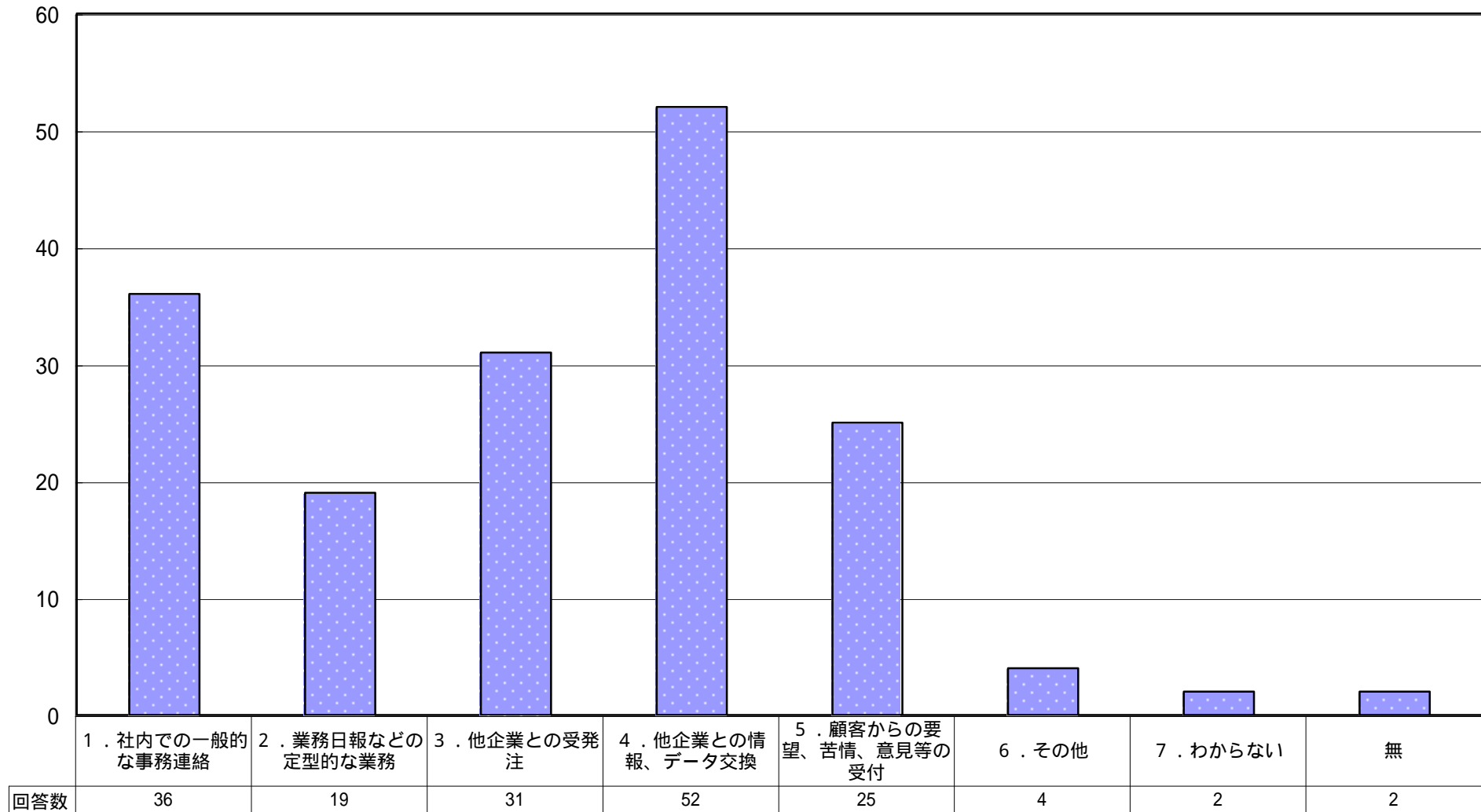


問16．貴社で電子メールアドレスを付与している社員の割合は

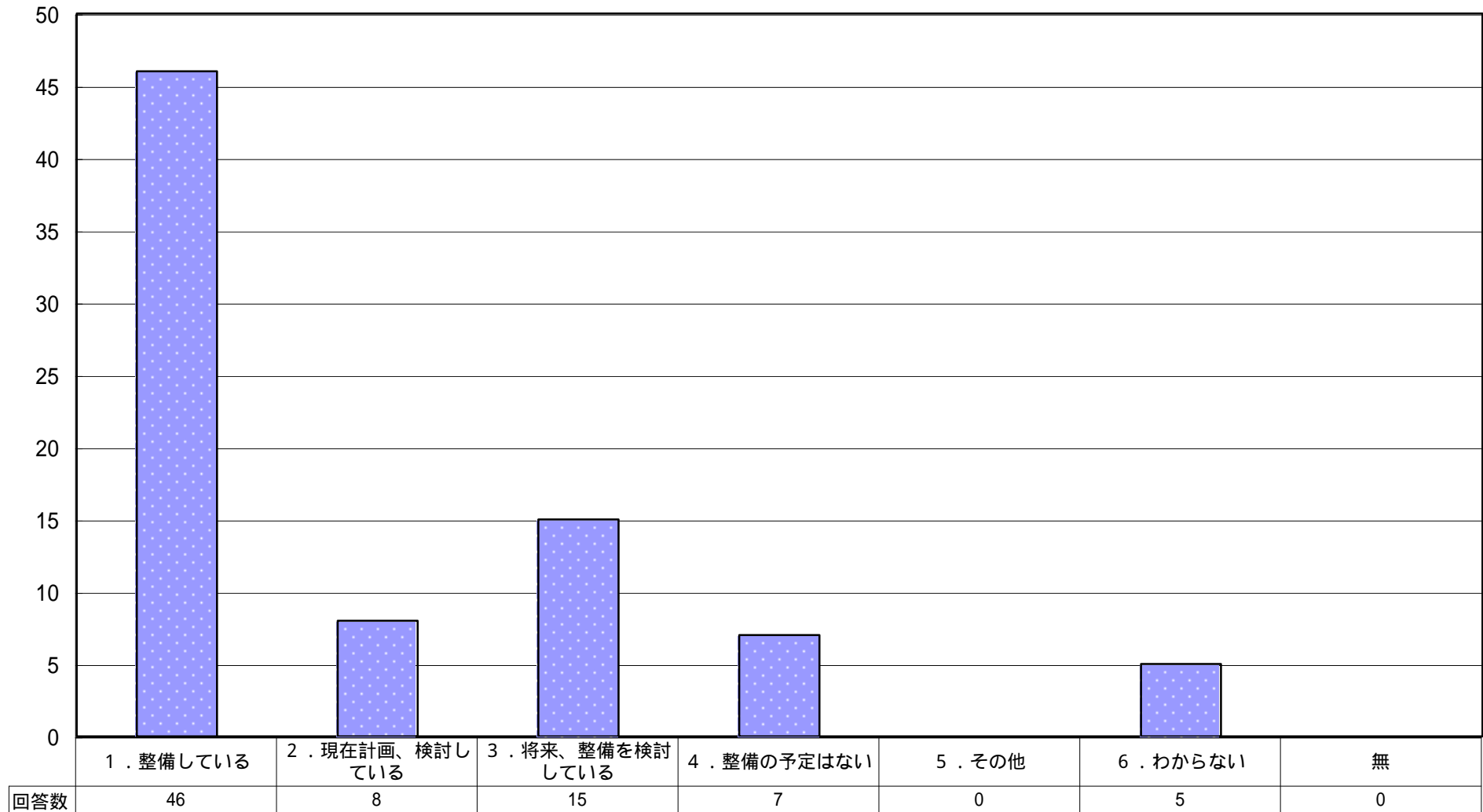




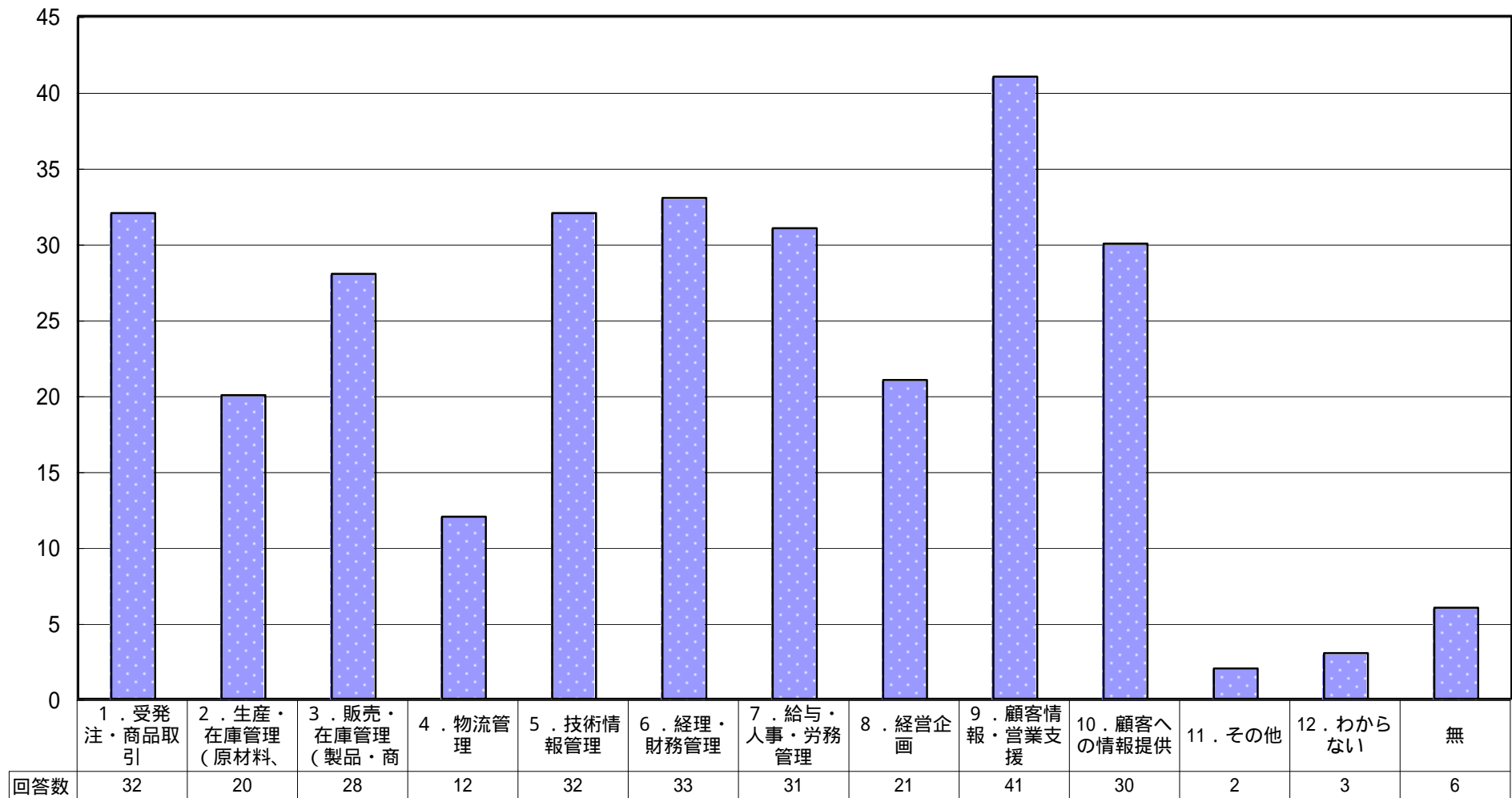
問17．貴社では電子メールアドレスをどのように活用していますか。



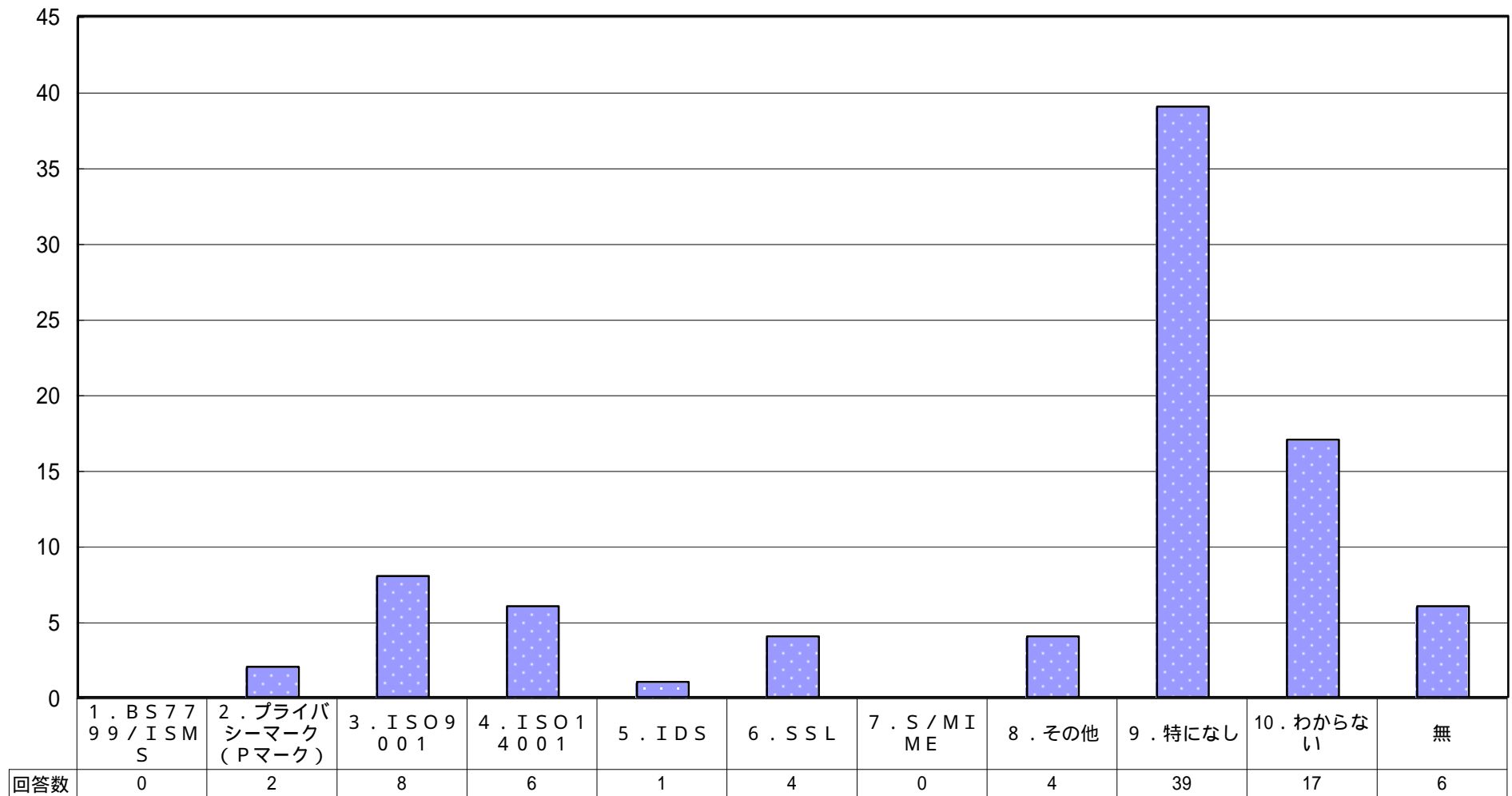
問18．貴社ではネットワークシステム（LANなど）を整備していますか。



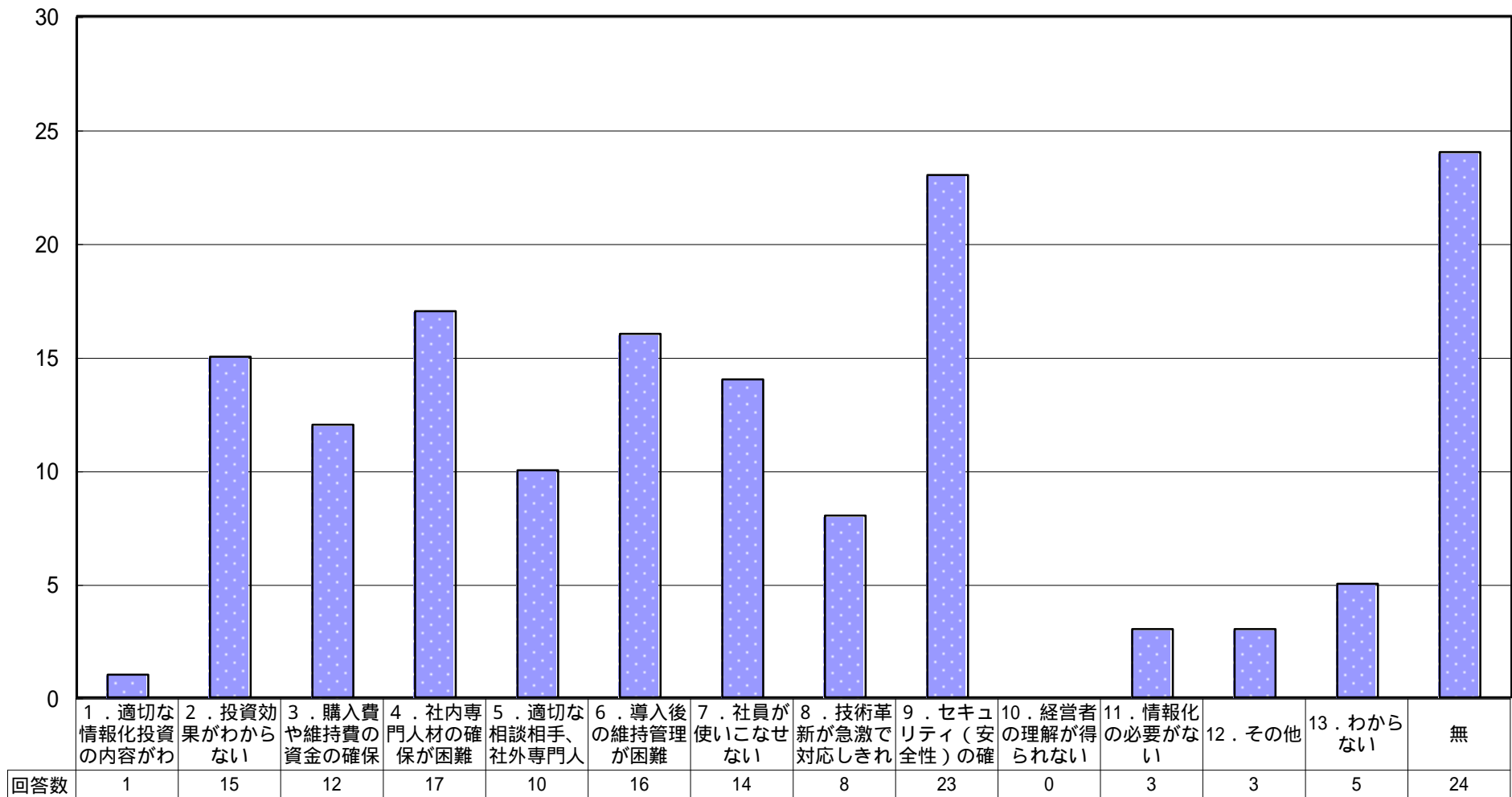
問19．貴社のネットワークシステム上で、現在運用している、または運用を予定している業務はどれですか。



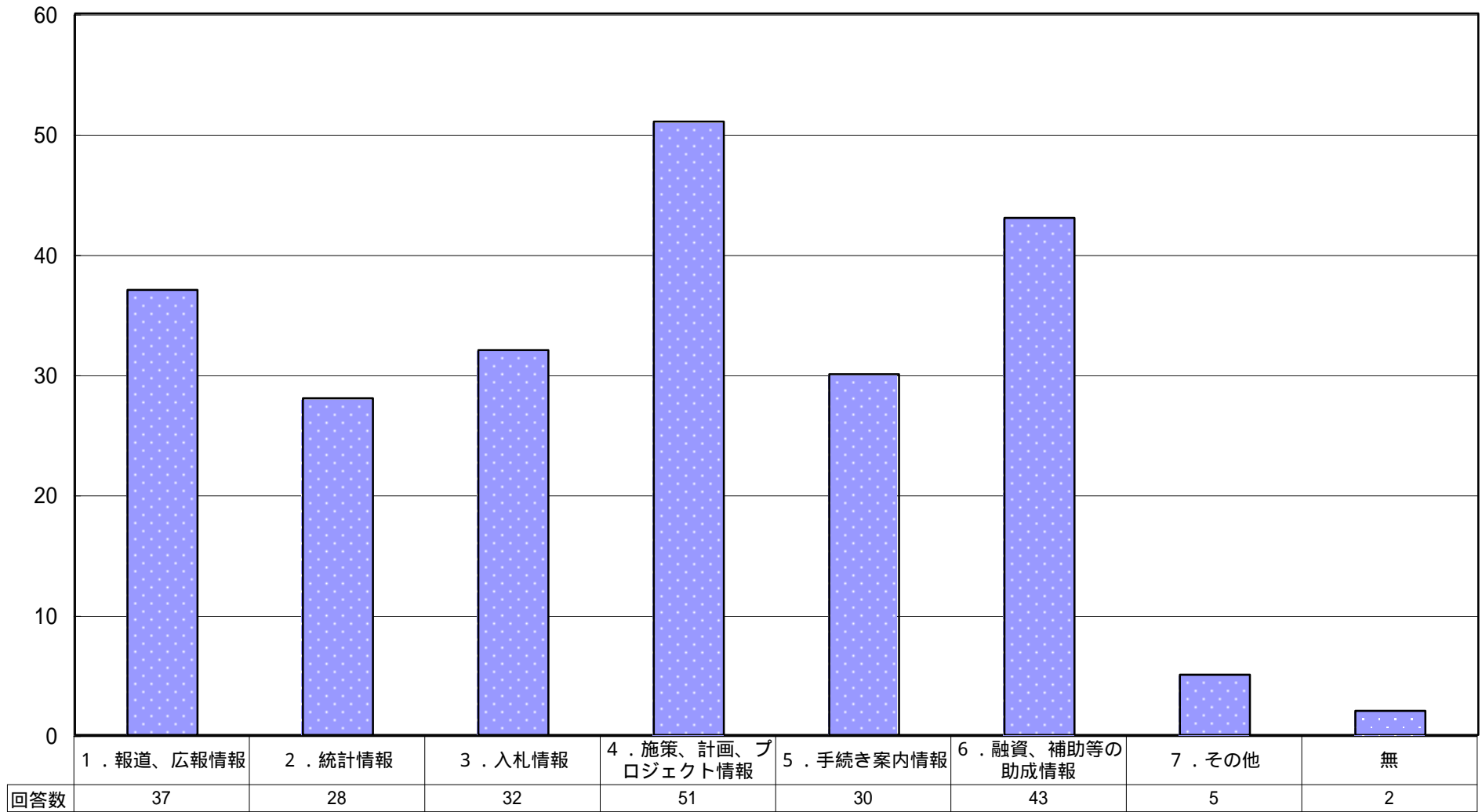
問20．貴社がIT化を進める上で、情報セキュリティ関連等で取得、導入されたものがありますか。



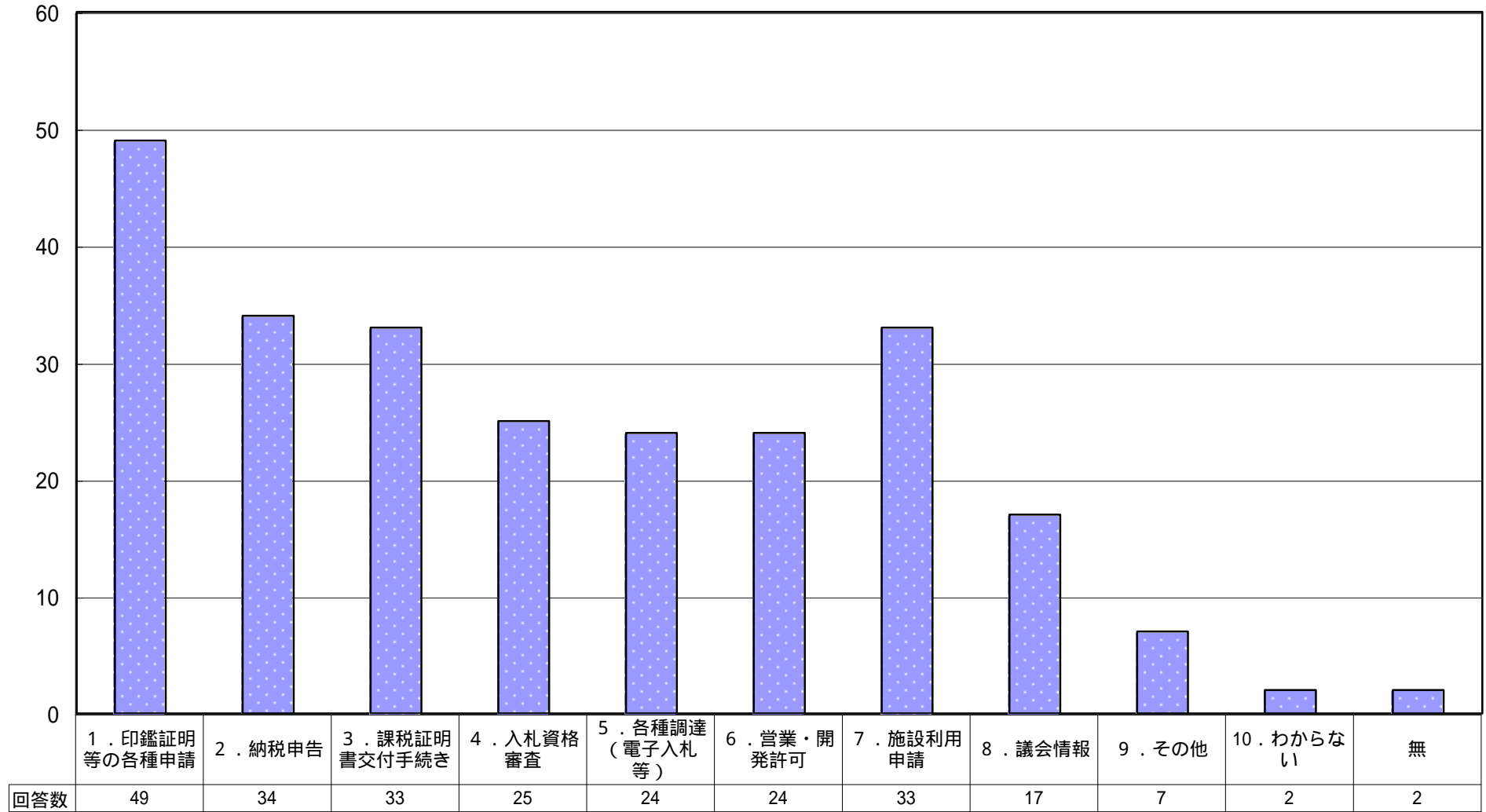
問21．貴社がIT化を進める上での課題、または貴社が情報化に取り組んでいない理由は  
 どれですか。



問22．行政が提供する情報、入手したい情報は何か。

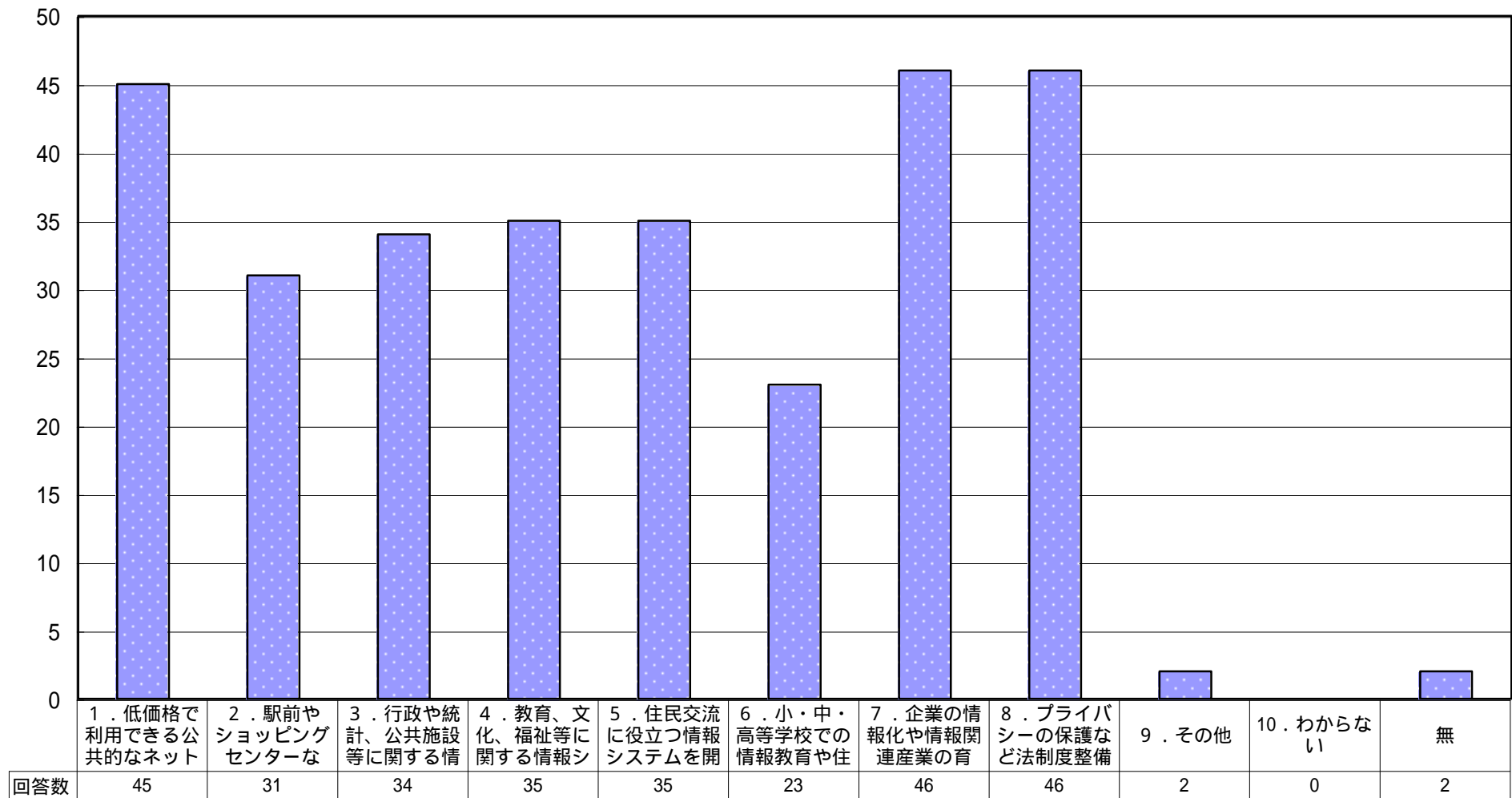


問23．行政手続き、電子化が望まれるものは何ですか。



回答数

問25．これからの情報化社会に向けて、行政はさらにどのような事を進めていく必要があると思いますか。





### 貴社の情報化における進展状況について

